

Datos técnicos

Ergómetro reclinado		ergoselect 1200 P
Anchura del plano de apoyo		50 cm
Ajuste (inclinación y lateral)		0 – 45°; continuo, con accionamiento por motor eléctrico (para una inclinación vertical de hasta 23°, se puede ajustar una inclinación lateral de hasta 45°)
Control de motor		unidad de mando con teclado de membrana, 3 posiciones, de libre programación
Regulación de altura del asiento		Sin escalonamiento, para una estatura de 120 - 210 cm (control por motor)
Peso del paciente		160 kg
Unidad de accionamiento		
Sistema de freno		freno de Foucault controlado por ordenador
Carga		6 - 999 vatios, independiente de la velocidad
Precisión		según norma DIN VDE 0750-238
Rango de revoluciones		30 - 130 rpm
Unidad de mando		
Indicador / Pantalla del paciente		carga, rpm, tiempo, presión sanguínea, frecuencia cardíaca (LCD) / rpm (LED)
Indicador gráfico (curva de carga, curva de pulso)		○
Teclado		teclado de membrana
Protocolos de ergometría		
Libremente programables		10
Protocolos de etapas fijas (WHO, Hollmann, etc.)		5
Ajuste manual de carga		●
Ampliaciones		
Medición automática de la presión sanguínea		○
Soportes de pie (insertables), soporte de brazo (acero fino), soporte de infusión		○
Unidad de mando ampliada o extraída		○
Interfaces		
Digital (RS-232, USB) / Analógica / Salida para el arranque a distancia		● / ○ / ○
Otros		
Dimensiones (L x An x Al)		aprox. 240 cm x 90 cm x 180 cm / Espacio ocupado (máx.) aprox. 260 cm x 120 cm
Peso		140 kg
Alimentación		230 V (225 VA máx.) / 115 V (225 VA máx.)

● Estándar ○ Opción



ergoselect 1200

Ecocardiografía dinámica de esfuerzo

ergoline

ergoline GmbH
Lindenstrasse 5
D-72475 Bitz
Germany
Tel.: +49-(0)-7431 - 9894 - 0
Fax: +49-(0)-7431 - 9894 - 128
email: info@ergoline.com
internet: www.ergoline.com

Los productos ergoline están sometidos, desde el desarrollo hasta la fabricación, a un sistema de aseguramiento de calidad certificado según la norma DIN EN ISO 13485:2003.
Todos ellos llevan el marcado CE y cumplen la Directiva 93/42/CEE sobre productos médicos.

Las ilustraciones de este folleto muestran algunas opciones que sólo están disponibles con un coste adicional.
Todos los datos corresponden a los conocimientos existentes en el momento de la impresión.
Reservado el derecho a introducir modificaciones.

ergoline
MOVING TO HEALTH



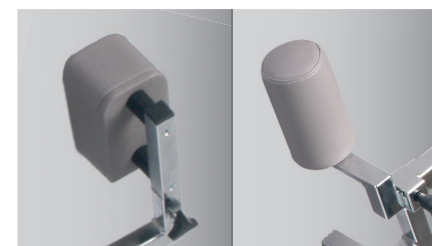
Unidad de mando extraída



Elemento acolchado especial para estudios de ultrasonidos



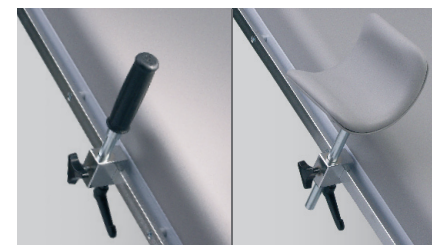
Indicador de revoluciones



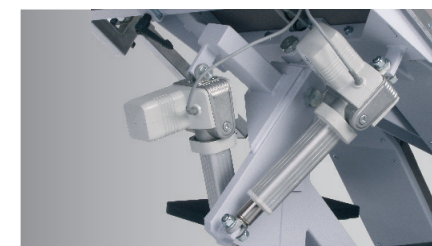
Acolchado ajustable para cadera y hombro



Unidad de mando de almacenamiento (control de motor)



Varilla normalizada para la fijación de accesorios



Ajuste de motor para "inclinación" y "ladear"



Pedal con sujeción de velcro

ergoselect 1200

Las cosas adquieren un sentido sólo cuando están en el lugar correcto. En el caso de la ecocardiografía dinámica de esfuerzo, un requisito esencial es la posibilidad de ajustar con flexibilidad la posición en decúbito lateral del paciente.

La múltiple funcionalidad del ergoselect 1200 se adapta óptimamente a estas necesidades especiales y ofrece una tecnología superior y perfeccionada, definiendo así nuevos estándares en este campo del diagnóstico.

centrado en los pacientes

Un cómodo control de motor permite obtener la posición exacta del paciente. El plano de apoyo puede ajustarse entre 0° y 45°, el mismo ángulo de inclinación admitido en decúbito lateral izquierdo.

Gracias a la regulación sin escalonamiento del sillín, siempre es posible alcanzar una óptima posición del tronco y de las piernas respecto a la manivela del pedal. Un elemento acolchado abatible ofrece un fácil acceso a las superficies del cuerpo que deben someterse a un tratamiento con ultrasonidos. El ergómetro especial también puede equiparse en ambos lados con soportes desmontables, con lo que se convierte en un excelente diván para estudios intermedios y en un aparato ideal de pruebas de esfuerzo para un laboratorio de catéter cardíaco.

orientado a la práctica

No sólo es posible realizar un uso confortable e independiente con protocolos de ergometría y entrenamiento definibles, sino también establecer una conexión universal con los más diversos registradores de ECG y ECG para PC.

Para lograr una óptima adaptación a las distintas situaciones prácticas, la unidad de mando puede retirarse del equipo y colocarse en la posición deseada.

El sistema ofrece la posibilidad de integrar una medición automática de la presión sanguínea, que se produce de forma segura mediante un control especial computarizado y arroja resultados precisos, incluso con altas exigencias.

de gran rendimiento

La seguridad del paciente es fundamental: las plataformas anchas previenen problemas en el ascenso; los acolchados variables de apoyo para cabeza, tronco y pelvis ofrecen al paciente un apoyo seguro en cualquier posición acostada; el diseño especial del pedal evita de forma fiable que las piernas se deslicen de las manivelas.

La estabilidad mecánica de la construcción garantiza la mayor seguridad y un funcionamiento perfecto, incluso ante una carga continua y altas exigencias. Los ergómetros ergoline se fabrican sólo con componentes de excelente calidad y, desde luego, cumplen todas las normas y exigencias vigentes para estos aparatos de uso médico.