

+ ECG CONTÍNUO

+ OXIMETRIA

**Todo en uno**



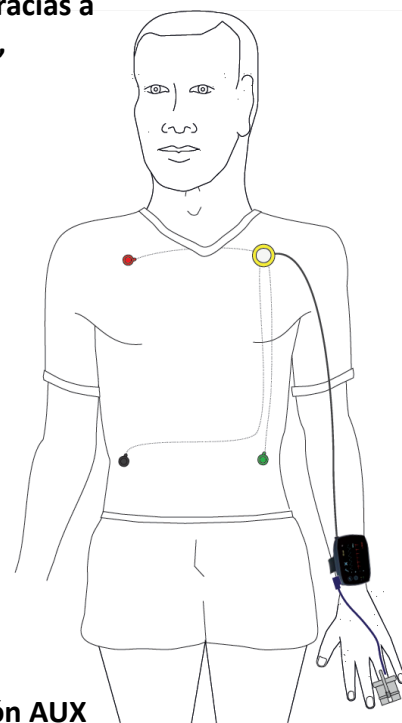
**Eficiente, comfortable e innovador**

## Medición continua de la presión sanguínea, sin manguito

- Presión sanguínea sistólica & diastólica (en mmHg), latido a latido
- Aplicación muy sencilla y con la máxima comodidad para los pacientes gracias a la medida "sin manguito" (medición basada en PTT "Pulsed transit time", método validado y comprobado)
- Movimiento / actividad (estimación despierto/dormido)

## Medida continua de ECG

- 3 canales ECG
- Informe ECG
- Informe de Esfuerzo, basado en HRV
- Exportación a diferentes formatos (EDF, SCP, ASCII, etc,..)
- Opcionalmente también puede incorporar Software análisis Holter 3 canales



## Oximetria

- Oximetría con sensor dedo
- Proporciona informe completo pulsioximetría
- Es posible disponer de señales de flujo y ronquido, a través de la conexión AUX

## Revisión de señal en tiempo real en una Tablet o en un teléfono móvil

### Revisión en remoto

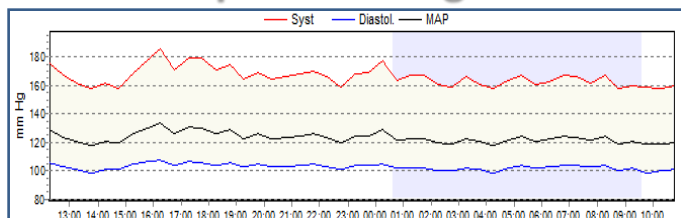
Envía a su teléfono móvil un pantallazo de la grabación para revisar la señal  
-no importa donde se encuentre.  
Los tiempos de transferencia y periodos pueden ser programados individualmente.





## Análisis de datos e informes

### Informe de presión sanguínea



#### Noche report

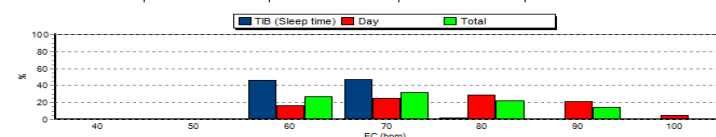
	Min.	Media	Max.	SD	> Límite
Syst	149	164	196	5,5	97,5 %
Diast	91	103			
Pulso	55	70			
MAP	111	123			
PP	46	61			

Límite: Syst=120, Diast=80, Pulso=70, MAP=

- Análisis continuo de presión sanguínea 24 horas
- Detección de Dipper / no Dipper
- Detección de "fluctuaciones nocturnas de presión sanguínea" como indicador de stress cardiaco
- Determinación del efecto de la superposición de la presión sanguínea
- Distinción clara entre los periodos dormido/desperto

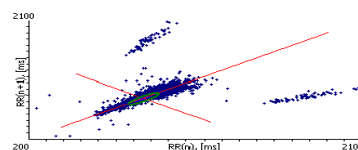
#### Frecuencia cardiaca Dia/Noche

	Total	Day	TIB Dormido	TIB Despierto
Ac. (Index)	39 (13,0)	6 (0,5)	32 (3,6)	1 (0,9)
Dec. (Index)	70 (15,6)	14 (1,1)	55 (6,2)	1 (0,9)
Arritmia (Index)	3 (0,3)	2 (0,2)	1 (0,1)	-
Maxima Frec. Cardiaca	146	146 (15:08:24)	101 (06:19:53)	100 (08:35:08)
Minima Frec. Cardiaca	54	54 (09:47:22)	55 (00:51:58)	60 (09:19:03)
Promedio de la	77	62	70	76



#### RR-Interval

Average (ms)	856,8
SD (ms)	145,08
ms)	1980
ms)	246
ms)	41,71
ms)	103,74
ms)	0,40

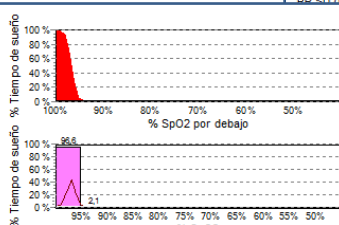


### Informe ECG

- Informe de esfuerzo basado en la Variabilidad del ritmo cardiaco
- Detección de arritmias

#### Saturación O2

	Número (Index)	Tiempo
Número de desaturaciones	33 (3,7)	
SpO2 min. (%)	88	00:55:17
Línea base de SpO2 (%)	97	
Media de SpO2 (%)	97	
Número < 90 %	1	0,1 %
Número < 80 %	-	0,0 %
Tiempo < 90 %	0,0 %	00:00:13
Desaturación más grande (%)	9	00:55:12
Desaturación promedio (%)	4,8	15,4 s
Desaturación más larga (s)	46,0	08:27:38
Media de la saturación mínima	93	
Deepest Desaturation (%)	89	08:24:59
Sum all desaturation	00:08:29	1,6 %
Average Circulatory delay (s)	-	
Artefacto (min)	3,2 (0,6%)	



### Informe de Oximetría

- Medición continua de SaO2 y la correlación entre los valores de SaO2 y presión sanguínea nocturna
- Detección de cambios respiratorios relacionados con cambios en la presión sanguínea (opcional con sensores de flujo y respiración)

#### Especificaciones SOMNOtouch NIBP

<b>22 canales</b>
6 internos (posición corporal, movimiento, saO2, ritmo cardiaco, Pletismografía y marcador de eventos para el paciente)
2 AUX – hasta 8 canales por conector (ej: 3 canales ECG, flujo, ronquido, sensor Para calibración automática de la presión)
<b>Recogida y transferencia de datos</b>
Transferencia de datos vía Bluetooth, transferencia sin cables en tiempo real
Señal con una resolución de 12 bits
Frecuencia de muestreo ajustable de forma individual de 4 muestras/s a 256 muestra/s
<b>Almacenamiento de datos</b>
Almacenamiento de datos en memoria interna, capacidad 512 MB
Transferencia de datos y carga por medio de estación de carga
<b>Tamaño y peso</b>
Peso y tamaño
74 x 55 x 16 mm, 58 g (incluyendo batería)
<b>Display</b>
Alta resolución, display color táctil, resolución 320 x 240 pixels
<b>Fuente de alimentación</b>
Batería Li-Ion recargable, con una autonomía para grabación de 12 horas

Distribuidor en España  
SANRO Electromedicina  
Tel. 91 352 92 44  
[sanro@sanro.com](mailto:sanro@sanro.com)  
[www.sanro.com](http://www.sanro.com)

